

Technischer Leitfaden MÜLLER I DIE LILA LOGISTIK Rad-Bundesliga 2018 Straße Männer

Rennveranstaltung:	RUND UM DÜREN Prof. Dr. Manfred Donike Gedächtnisrennen
Tag der Veranstaltung:	29.04.2018
Startzeit:	13:15Uhr
Reglement:	Das Rennen wird nach dem BDR-Reglement 2018 MÜLLER I DIE LILA LOGISTIK Rad-Bundesliga Männer ausgetragen.
Karenzzeit:	15min
Preisschema:	Es gilt das Preisschema nach dem Reglement 2018 MÜLLER I DIE LILA LOGISTIK Rad-Bundesliga Männer
Begleitfahrzeuge:	Pro Mannschaft ist <u>ein Materialwagen</u> zugelassen. Zusätzlich begleiten <u>zwei neutrale</u> Materialwagen das Rennen.
Verpflegung:	Der Verpflegungszone liegt bei km 75 in der 2. Eifelrunde zwischen den Ortschaften Hürtgen und Kleinhau auf der B399.
Rennstrecke:	Streckenführung gesamt gemäß Anlage 1 . Zunächst erfolgt ein neutralisierter Start bis Kreuzung K31/K27 gemäß Anlage 2 und Anlage 3 Startfreigabe auf die Rennstrecke oberhalb Untermaubach Nach 3-maligem Durchfahren der Eifelrunde Rückfahrt zur 1. Zieldurchlauf in Kreuzau. Nach 1. Zieldurchlauf Absolvierung von 5 Ortsrunden Kreuzau - Üdingen - Winden - Kreuzau gemäß Anlage 4
Bergwertung:	Schmidt, Nideggener Straße, vor Einfahrt Froitscheidter Straße; Bei Rennkilometer 32,0 - 60,7 - 89,4
Sprintwertung:	Ziel Kreuzau, Hauptstraße bei Rennkilometer 126,8 - 133,2 - 139,6
Marschtabelle:	Siehe Anlage 5
Streckenprofil:	Siehe Anlage 6

Gefahrenstellen:

Winden	Maubacher Straße	6 Verkehrsinseln
Kleinhau Brandenberg	Schnittpunkt L 11/Nideggener Straße	Einfahrt Eifelrunde Verkehrsinsel in Rechtskurve, schlecht einsehbar (siehe Foto 1)
Bergstein	L 11/Hauptstraße	Abfahrt 3km, beginnend mit mehreren Serpentinaen, dort im Kurvenbereich Frostschäden Mitte der Abfahrt scharfe Linkskurve (siehe Foto 2)
hinter Zerkall	rechts ab, Einfahrt Wirtschaftsweg	Engstelle, Fahrbahnbreite über 500m nur 2,5m (siehe Foto 3) im weiteren Verlauf Reparaturstellen und Frostschäden
Schmidt/Harscheidt	Nideggener Straße	BERGWERTUNG
Froitscheidt	L218/Hauptstraße	Einengungen und 2 Verkehrsinseln (siehe Foto 4, 5, 6)
hinter Froitscheidt	L218/Hauptstraße	Abfahrt 3km, beginnend mit mehreren Serpentinaen
vor Vossenack	L218	ab Zufahrt Mestrenger Mühle Gegenverkehr möglich!!
Vossenack	L 218/Ortsdurchfahrt	4 Engstellen wg. Verkehrsberuhigung, Breite 4m "technischer" Streckenverlauf über 4km Ende/Einfahrt Eifelrunde
Kleinhau	Schnittpunkt	
hinter Kleinhau Vorbeifahrt Gey	B 399 B399/K29	Abfahrt Bei Einfahrt auf K29 Verkehrsinsel im Einfahrtbereich
Vor Untermaubach	K 31/Hauptstraße	Abfahrt, Gefällstrecke 10%, zu Beginn SCHARFE Linkskurve (UNFALLSCHWERPUNKT! siehe Foto 7) im weiteren Verlauf mehrere serpentinaenähnliche scharfe Kurven (siehe Foto 8)
Winden	Maubacher Straße	6 Verkehrsinseln über 1000m
ZIEL	Hauptstraße	unebene Fahrbahn

Nach erster Zieldurchfahrt 5 Ortsrunden über Üdingen

Winden	Maubacher Straße	6 Verkehrsinseln
--------	------------------	------------------

Ableitung der Fahrzeuge: vor dem Ziel: von K 39 rechts in Hauptstraße

Krankenhäuser: St. Augustinus Krankenhaus
Renkerstrasse 45 52355 Düren
Tel. 02421 – 599-0

- Malteser Krankenhaus St. Brigida
Kammerbruchstr. 8
52152 Simmerath
Tel. 02473 – 89-0
- Universitätsklinikum Aachen
Pauwelstr. 30
52074 Aachen
Tel. 0241 – 898-0

**Permanence/
Anti-Doping/
Presse/**

Nummernausgabe: Kreuzau - Bürgerhaus, Am Bahnhof siehe **Anlage 7**

**Nummernausgabe
und Funkausgabe** 28.04.2018 17:30Uhr

**Mannschaftsleiter-
besprechung:** 28.04.2018 ab 18:30hr

Jury-Besprechung: 28.04.2018 19.00 Uhr

**Parkplätze
Begleitfahrzeuge:** Schulzentrum Kreuzau, siehe **Anlage 8**

Umkleide/Duschen: Sportzentrum Kreuzau, am Freizeitbad monte mare, siehe **Anlage 8**

**Kommissärs-
kollegium;**

- Jury 1: Schwager Max
- Jury 2: Müller Albert
- Jury 3: Müller Matthias
- Motorrad 1 Huppertz Simon
- Zielrichter Dorn, Carmen

Besonderer Hinweis an alle Rennfahrer

Der RSV Düren e.V. weist ausdrücklich darauf hin, dass alle Rennfahrer, die von der sportlichen Leitung aus dem Rennen genommen werden und sich hinter dem Schlusswagen befinden, nach der Straßenverkehrsordnung zu fahren haben!

Die Startnummer ist abzudecken!

Zu widerhandlungen werden durch Polizei und sportliche Leitung geahndet.

Organisationsleitung: Alexander Donike
Pastor-Lüpschen-Str. 7
52351 Düren
Mobil: 49 171 27 099 15

Anlage 1
zum Technischen
Leitfaden

Neutr. Start			Kreuzau über Bahnhofstr., Flemingstr., Im Herkesgarten Hauptstr., Mühlengasse	Hauptstraße	
13:15	0,0				
13:19	2,7		Winden		K 30
13:22	5,0		Untermaubach	rechts auf Molbachstraße	K 31
Start des Rennens	13:24	6,4	Kreuzung K31/K27	rechts	K 27
	13:28	9,1	Vorbeifahrt Kufferath	links	K 29
	13:33	12,5	Einmündung K 29/ B 399	links	B 399
	13:34	13,0	Vorbeifahrt Gey	geradeaus	B 399
	13:38	15,9	Großhau Auf der Weide	geradeaus	B 399
	13:41	17,6	Kleinhau, Abzweig Nideggen	links	L 11
	13:45	20,2	Vorbeifahrt Brandenburg	geradeaus	L 11
	13:47	21,6	Bergstein	geradeaus	L 11
	13:53	25,4	Zerkall Bushaltestelle	geradeaus	L 11
	13:54	26,2	Einfahrt in Wirtschaftsweg vor Brück	rechts	
	13:05	27,0	Ausfahrt aus Wirtschaftsweg oberhalb Brück	rechts	L 246
1. Eifelrunde	14:01	31,0	Schmidt Ortsteil Harscheidt	links Nideggener Str.	
	14:03	32,0	Schmidt Einfahrt Panoramastr. 1. BW	rechts	L 218
	14:05	33,4	Froitschscheidt	geradeaus	L 218
	14:15	40,4	Vossenack Kirche	rechts	L 218
	14:16		Vossenack Abzweig Wittscheidter Straße	rechts	
	14:18	42,0	Vossenack Ende Wittscheidter Straße	rechts	B 399
	14:22	44,6	Hürtgen, Kirche	geradeaus	B 399
	14:24	46,3	Kleinhau, Abzweig Nideggen	rechts	L 11
	14:28	48,9	Vorbeifahrt Brandenburg	geradeaus	L 11
	14:30	50,3	Bergstein	geradeaus	L 11
	14:36	54,1	Zerkall Bushaltestelle	geradeaus	L 11
	14:37	54,9	Einfahrt in Wirtschaftsweg vor Brück	rechts	
	14:38		Ausfahrt aus Wirtschaftsweg oberhalb Brück	rechts	L 246
2. Eifelrunde	14:45	59,7	Schmidt Ortsteil Harscheidt	links Nideggener Str.	
	14:46	60,7	Schmidt Einfahrt Panoramastr. 2. BW	rechts	L 218
	14:48	62,1	Froitschscheidt	geradeaus	L 218
	14:58	69,1	Vossenack Kirche	rechts	L 218
	14:59		Vossenack Abzweig Wittscheidter Straße	rechts	

	15:01	70,7	Vossenack Ende Wittscheidter Straße	rechts	B 399
	15:05	73,3	Hürtgen, Kirche	geradeaus	B 399
3. Eifelrunde	15:08	75,0	Kleinhau, Abzweig Nideggen	rechts	L 11
	15:11	77,6	Vorbeifahrt Brandenburg	geradeaus	L 11
	15:14	79,0	Bergstein	geradeaus	L 11
	15:19	82,8	Zerkall Bushaltestelle	geradeaus	L 11
	15:21	83,6	Einfahrt in Wirtschaftsweg vor Brück	rechts	
	15:22		Ausfahrt aus Wirtschaftsweg oberhalb Brück	rechts	L 246
	15:28	88,4	Schmidt Ortsteil Harscheidt	links Nideggener Str.	
	15:29	89,4	Schmidt Einfahrt Panoramastr. 3. BW	rechts	L 218
	15:31	90,8	Froitschscheidt	geradeaus	L 218
	15:41	97,8	Vossenack Kirche	rechts	L 218
	15:42		Vossenack Abzweig Wittscheidter Straße	rechts	
	15:44	99,4	Vossenack Ende Wittscheidter Straße	rechts	B 399
	15:48	102,0	Hürtgen, Kirche	geradeaus	B 399
	1. Zieldurchfahrt	15:51	103,7	Kleinhau, Abzweig Düren	geradeaus
15:54		105,5	Großhau Auf der Weide	geradeaus	B 399
15:58		108,3	Vorbeifahrt Gey	geradeaus	B 399
15:59		109,0	Einmündung B 399/K 29	rechts	K 29
16:04		112,4	Vorbeifahrt Kufferath	rechts	K 27
16:08		115,0	Kreuzung K27/K31	links	K 31
16:10		116,4	Untermaubach Rurstrasse	links	K30
16:13		118,1	Winden / Brücke n. Üdingen	geradeaus	K30
16:15		119,4	Winden, Rurbrücke bei Rewe	Maubacher Str.	K39
16:16		120,4	Kreuzau	Hauptstrasse	
				Ortsrunde über Flemingstr.	
				Ortsrunde über Im Herkesgarten	
				Ortsrunde über Hauptstr.	K39
				Ortsrunde über Üdingen	K32
				Üdingen rechts auf	K52
				Winden / Brücke n. Üdingen rechts auf	K30
2. Zieldurchfahrt	16:26	126,8	Kreuzau 1. SPRINTWERTUNG	Hauptstraße	
3. Zieldurchfahrt	16:35	133,2	Kreuzau 2. SPRINTWERTUNG	Hauptstraße	
4. Zieldurchfahrt	16:45	139,6	Kreuzau 3. SPRINTWERTUNG	Hauptstraße	
5. Zieldurchfahrt	16:55	146,0	Kreuzau	Hauptstraße	
Zielankunft	17:04	152,4	Kreuzau	Hauptstraße	

Gesamtstrecke Eifel

Anlage 2
zum Technischen Leitfaden



Ausfahrt neutralisiert

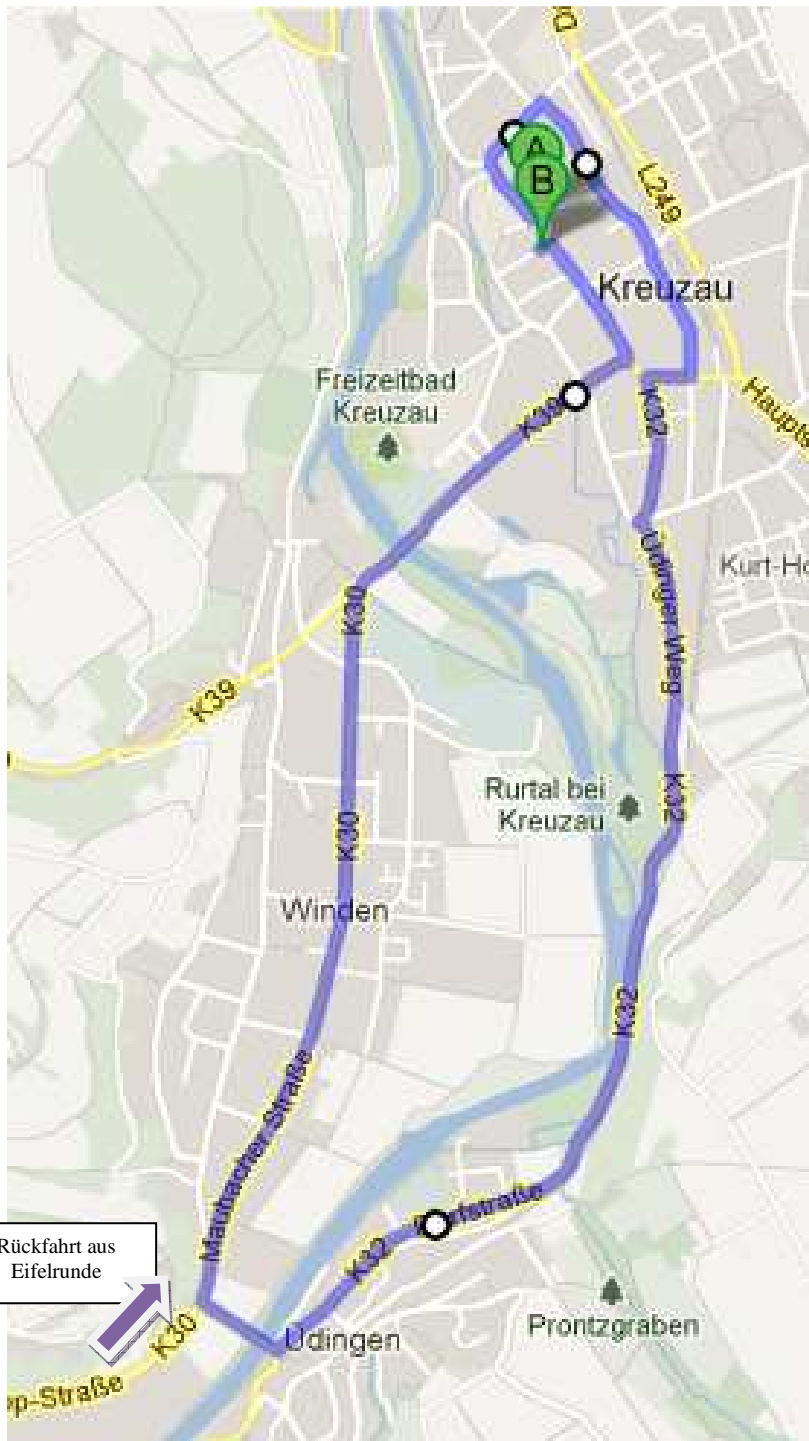
Anlage 3
zum Technischen

Leitfaden



Ortsrunde Kreuzau

Anlage 4
zum Technischen
Leitfaden



Marschtabelle

Anlage 5
 zum Technischen Leitfaden

Ort	km			BL-Männer [39,8 km/h]		
				1. Eifelrunde	2. Eifelrunde	3. Eifelrunde
Kreuzau Hauptstraße	0,0			13:15		
Winden	2,7			13:19		
Untermaubach Rurstraße	5,0			13:22		
Kreuzung K27 Startfreigabe	6,4			13:24		
Vorbeifahrt Kufferath	9,1			13:28		
Einmündung K29/B399	12,5			13:33		
Vorbeifahrt Gey	13,0			13:34		
Großhau, Auf der Weide	15,9			13:38		
Kleinhau , B399 / L11	17,6	46,3	75,0	13:41	14:24	15:08
Brandenberg	20,2	48,9	77,6	13:45	14:28	15:11
Bergstein	21,6	50,3	79,0	13:47	14:30	15:14
Zerkall, Bushaltestelle	25,4	54,1	82,8	13:53	14:36	15:19
Brück Einfahrt Wirtschaftsweg	26,2	54,9	83,6	13:54	14:37	15:21
Schmidt / Harscheidt	31,0	59,7	88,4	14:01	14:45	15:28
Schmidt / Einfahrt Panoramastraße	32,0	60,7	89,4	14:03	14:46	15:29
Froitscheidt	33,4	62,1	90,8	14:05	14:48	15:31
Kalltal	36,2	64,9	93,6	14:09	14:52	15:36
Anfang Vossenack	39,4	68,1	96,8	14:14	14:57	15:40
Vossenack Einmündung B399	42,0	70,7	99,4	14:18	15:01	15:44
Hürtgen	44,6	73,3	102,0	14:22	15:05	15:48
Kleinhau , B399 / L11	46,3	75,0	103,7	14:24	15:08	15:51
Großhau, Auf der Weide		76,8	105,5			15:54
Gey Vorbeifahrt		79,6	108,3			15:58
Einmündung B399/K29		80,3	109,0			15:59
Vorbeifahrt Kufferath		83,7	112,4			16:04
Kreuzung K27/K31		86,3	115,0			16:08
Untermaubach,Rurstraße		87,7	116,4			16:10
Winden / Üdingen		89,4	118,1			16:13
1. Zieldurchfahrt Kreuzau		91,7	120,4			16:16
2. Zieldurchfahrt		98,1	126,8			16:26
3. Zieldurchfahrt		104,5	133,2			16:35
4. Zieldurchfahrt		110,9	139,6			16:45
5. Zieldurchfahrt		117,3	146,0			16:55
Ziel Kreuzau Hauptstraße		123,7	152,4			17:04

Streckenprofil

Anlage 6 zum Technischen Leitfaden

Höhenprofil

Anfahrt--1·Eifelrunde--Abfahrt
 Höhenmeter:1000m → →



Höhenmeter Eifelrunde separat: 473m/Runde



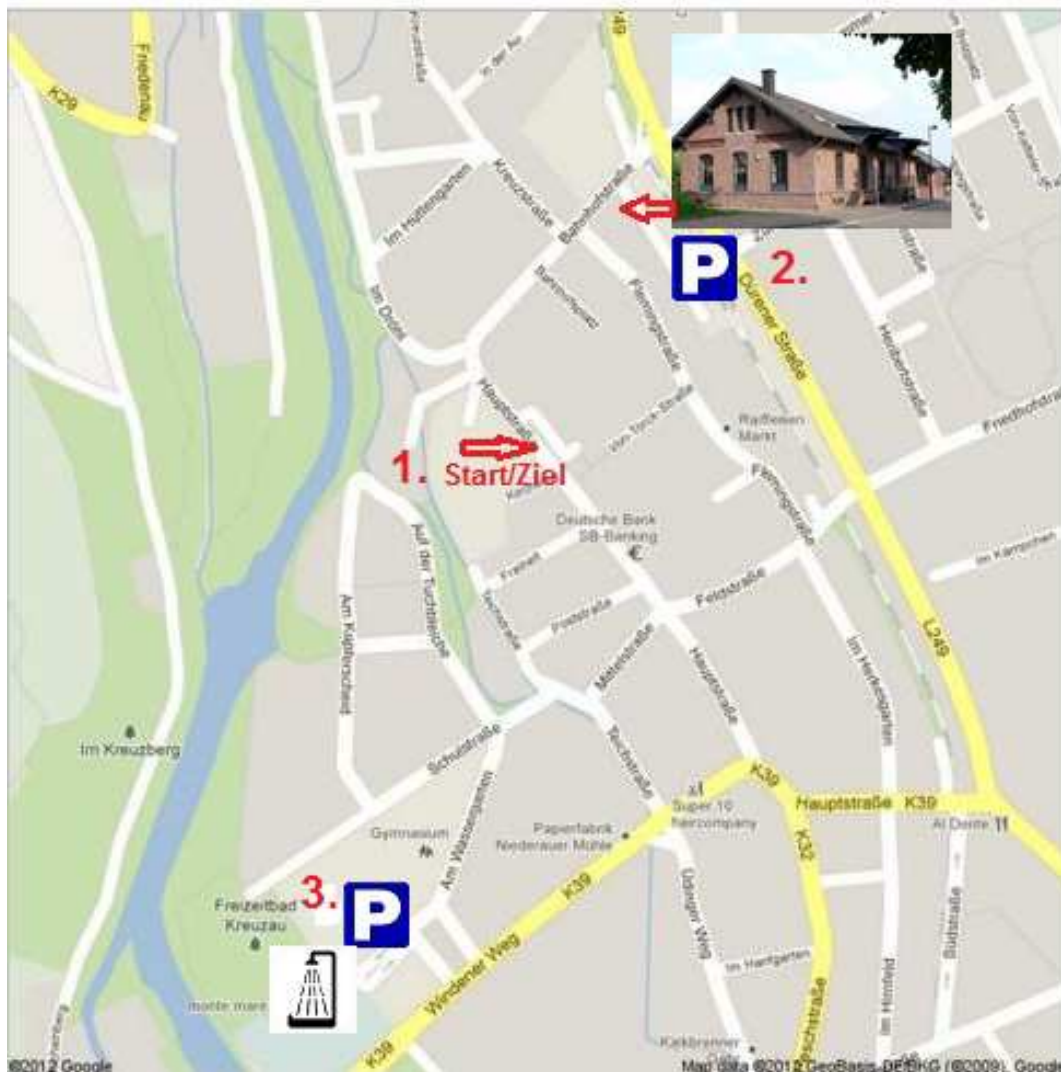
Kleinhau → → → → Zerkall → → → → Schmidt → → → → Kalltal → → → → Vossenack → → Keinhau

Harscheid
Gesamthöhenmeter BL-Männer: 1.946m

Anlage 7
zum Technischen Leitfaden

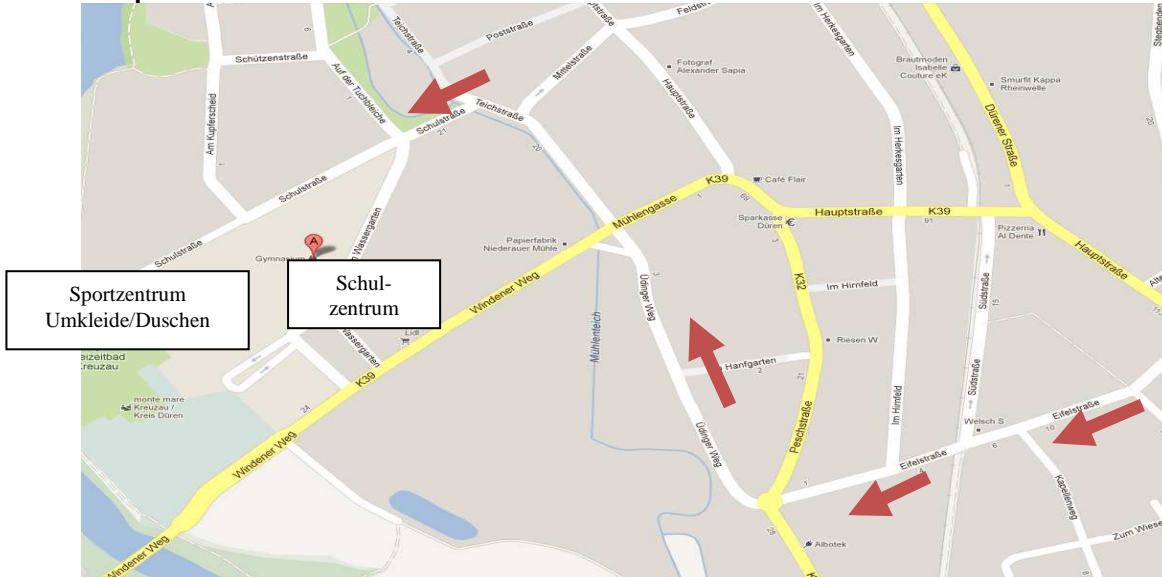
Permanence/Anti-Doping/Presse/Nummernausgabe

1. Start/Ziel in der Hauptstraße 8-10
2. PermanenceAnmeldung im Bürgerhaus -Parkplatz 1 am Aldi
3. Umkleide/Dusche/Parkplatz 2 am Freizeitbad Monte Mare



Anlage 8
zum Technischen
Leitfaden

Parkplätze Mannschaften/Umkleide-Duschen



Zufahrt zum Parkplatz Schulzentrum und Sportzentrum über:

- Eifelstraße
- Üdinger Weg
- Teichstraße
- Schulstraße
- am Wassergarten

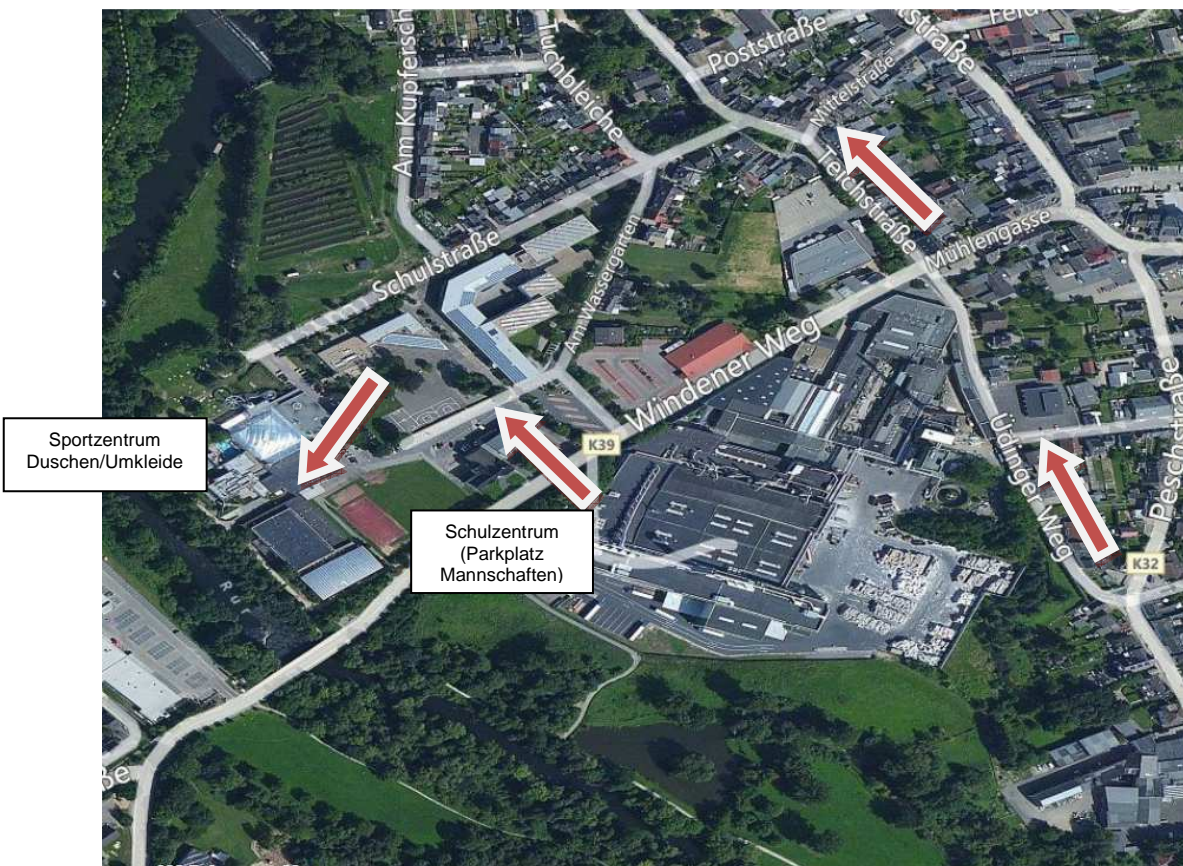




Foto 1: L11 Verkehrsinsel schlecht einsehbar Ortschaft Brandenburg



Foto 2: L11 scharfe Linkskurve Abfahrt Bergstein



Foto 3: L11 - vor Ortseinfahrt Brück Einfahrt Feldweg



Foto 4, 5, 6: Einengungen , Verkehrsinseln L218 Ortschaft Froitscheid



Foto 5: Scharfe Linkskurve Abfahrt K31 vor Untermaubach



Foto 6: Abfahrt K31 Ortseinfahrt Untermaubach

Hinweis an alle Rennfahrer bei RUND UM DÜREN

Der RSV Düren e.V. weist ausdrücklich darauf hin, dass alle Rennfahrer, die von der sportlichen Leitung aus dem Rennen genommen werden und sich hinter dem Schlusswagen befinden, nach der Straßenverkehrsordnung zu fahren haben! Die Startnummer ist abzudecken!

Zu widerhandlungen werden durch Polizei und sportliche Leitung geahndet.

Der RAD SPORT VEREIN RSV Düren e.V.